

## TORMAX 1201 – Swing Door Drive

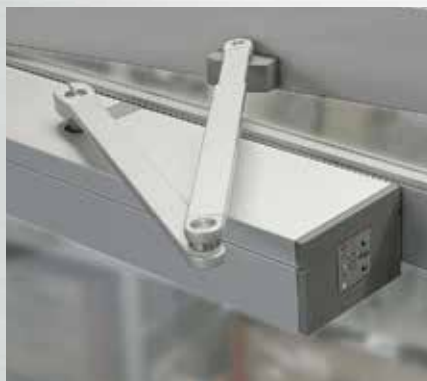


« Det **kraftfulde** og **støjsvage** drev åbner og lukker hængslede døre yderst **pålideligt**. Det modulopbyggede design leverer en **økonomisk** og **behovsorienteret** løsning.»

★★★★★  
**TORMAX**  
AUTOMATIC

# Produktinformation

## TORMAX 1201 – Swing Door Drive



### Anvendelsesområder

- 1- og 2-fløjede ud- og indvendige døre til f.eks. kontorbygninger, sygehuse, plejehjem og indkøbscentre
- Kan monteres på alle almindelige døre ved nybyggeri eller renovering

### Anvendelsesmuligheder

- Low energy-drift (uden sikkerhedssensorer monteret på dørblad) til mindre frekventerede døre
- High energy-drift (med sikkerhedssensorer monteret på dørblad) til døre med middel til høj brugerfrekvens
- Brand- og røgbeskyttelsesdøre (iht. lokal myndighedsgodkendelse)
- Flugtveje (panikåbning)
- Power-assist (kraftunderstøttet manuel døråbning)
- Barrierefri adgang

### Dørfløjens størrelse og vægt

- Op til 1400 mm eller 250 kg

### Vindbelastning

- 60 km/t

### Integreret funktion

- Low energy-drift
- 3 driftsformer (lukket, automatik og åben)
- Normaldrift (lukning med/uden motorunderstøttelse)
- Indstillelig mekanisk dørlukkefunktion
- Justerbart lukketryk for lås
- Push & Go eller Pull & Close
- Integreret mekanisk endestop
- Stand-by-drift
- Power-assist (kraftunderstøttet manuel døråbning)
- 1 valgbart input f.eks. måttefunktion

- 1 valgbart output f.eks. dør lukket, dør åben, dør låst eller generel fejl
- Nød drift med nødstrømsforsyning (BTU)

### Udvidet funktion med effektmodul (PDM)

- High energy-drift
- Nødlukning (normaldrift) eller nødåbning (invers drift), der ikke kan afbrydes af dørpumpens sikkerhedssystemer
- «Kill-Switch» for omgående dørlukning (normaldrift) eller døråbning (invers drift), der kan afbrydes af dørpumpens sikkerhedssystemer

### Udvidet funktion med yderdørsmodul (EDM)

- Supplerende driftsformer: Envejstrafik og manuel drift
- El-lås eller motorlås
- Holdemagneter
- Ringeklokke
- Nøglekontakt
- Ekstra impulsføler

### Udvidet funktion med modul til flere døre (MDM-A eller MDM-B)

- Dobbelt dørsfunktion
- Slusestyring
- Integrerbar i systemer som f.eks. adgangs-kontrol eller bygningsstyresystemer ved hjælp af potentialfri kontakter eller buskommunikation (kun MDM-A)
- Mekanisk dørvælger til dobbeltdøre (kun med MDM-A)
- Barrierefri toilet (kun med MDM-A)

### Mål

- 85 × 128 × 640 mm eller med regulering af lukkesekvens 100 × 135 mm × dørbredde

### Strømtilslutning

- 230 VAC 50 Hz eller 115 VAC 60 Hz

### Kabinet

- Elokeret aluminium

### Godkendelser, normer, holdbarhed

- CE
- EN 16005 (TÜV)
- DIN 18650 (TÜV) – 1 million testcyklusser ved 4'000 cyklusser pr. dag
- UL 325
- UL 228
- EN 61000-6-2, EN 61000-6-3, EN60335-1

### Tilbehør

- Opgraderingsmoduler (PDM, EDM, MDM-A eller MDM-B)
- Genopladelig nødstrømsforsyning (BTU)
- Skubbearm, glideskinne eller panikarm
- Mekanisk dørvælger (MDC)
- Inddækning
- Monteringsprofiler
- Forbindelsesprofiler til beklædning
- Betjeningspanel og tænd/sluk-kontakt

