

TORMAX 1201 – Swing Door Drive

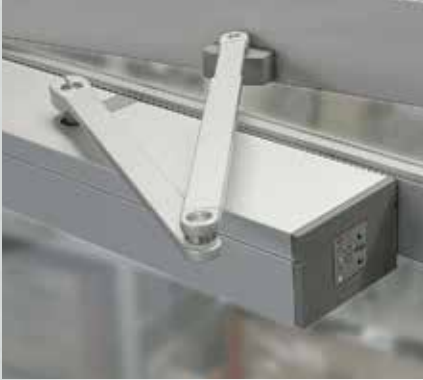


« **Voimakas ja hiljainen** kääntöovikoneisto avaa ja sulkee ulko-ovet **luotettavasti** myös kun **tuulikuorma on suuri**. Modulaarisuus on **taloudellinen ja tarpeita vastaava** ratkaisu.»

★★★★★
TORMAX
AUTOMATIC

Tuoteinfo

TORMAX 1201 – Swing Door Drive



Käyttökohteet

- 1- ja 2-lehtiset henkilökulkuovet sisätiloissa, kuten toimistorakennukset, sairaalat, vanhainkodit ja ostoskeskukset.
- Asennus kaikkiin tavanomaisiin oviin mahdollinen, olipa kyse sitten uudisrakennuksesta tai saneerauksesta.

Käyttömahdollisuudet

- Matalaenergiakäyttö kevyessä käytössä oleville oville. (Turvalaitteiden käyttöä ei vaadita SFS-EN 16005)
- Vakiokäyttö oville, joiden käyttäjämäärät ovat keskiuuria tai suuria. (Turvalaitteiden käyttöä vaaditaan SFS-EN 16005)
- Palo- ja savusuojaovet (noudata maakohtaisia määräyksiä)
- Pelastus- ja hätäpoistumistieovet
- Kevennetty avaus moottorilla
- Esteettömät ovet

Ovilehden leveys ja massa

- Maksimi 1,40 m tai 250 kg

Tuulikuormat

- 60 km/h

Vakio- ja laajennus-

- Matalaenergiakäyttö
- 3 toimintatilaa (automaatti-, yö- ja aukitila)
- Vakiokäyttö (sulkeutumisjousella tai ilman sulkeutumisjoususta)
- Säädetty mekaaninen ovensulkutoiminto
- Loppusulkeutuminen säädetävissä
- Avautumisavustus työnnettäessä tai vedettäessä
- Integroitu ovenpysäytin
- Lepotilakäyttö
- Kevennetty avaus moottorilla
- 1 ohjelmoitava tulo esim. kulunvalvonta tai avaustutka

- 1 ohjelmoitava lähtö esim. tilatieto tai puhallinohjaus
- Hätäkäyttö akkuyksiköllä (lisävaruste BTU)

Laajennetut toiminnot tehomodulilla (PDM)

- Vakiokäyttö täydellä teholla
- Hätäavautuminen ja –sulkeutuminen ohjelmoitavissa, toiminto riippumaton turvalaitteista
- Hätäseis-toiminto

Laajennetut toiminnot ulko- ovimodulilla (EDM)

- 2 toimintatilaa: yksisuuntatoiminto ja käsikäyttö
- Ovenavauslaite tai moottorilukko
- Ohjaus integroidulle magneettilukolle
- Ovikellotoiminto
- Avainkytkin
- Avaustunnistin

Laajennetut toiminnot pariovimodulilla (MDM-A tai MDM-B)

- Pariovikäyttöön
- Sulut tai tuulikaappi
- Integrointi kiinteistön ohjausjärjestelmiin esim. kulunvalvonta, paloilmoinjärjestelmään potentiaalivapailla koskettimilla tai väyläyhteydellä (vain MDM-A:n kanssa)
- Pariovikäyttö sairaalaympäristöön (vain MDM-A:n kanssa)
- INVA WC käyttö liikuntarajoitteisille (vain MDM-A:n kanssa)

Mitat

- 85 × 128 × 640 mm
tai mekaanisen parioventahdistimen kanssa
100 × 135 mm × oven leveys

Verkkoliitäntä

- 230 VAC 50 Hz tai 115 VAC 60 Hz

Peitekotelo

- Luonnonväriin anodisoitu

Hyväksynyt, standardit, kestävyys

- CE
- SFS-EN 16005 (TÜV)
- DIN 18650 (TÜV) – 1 miljoona testisykliä, kun 4000 sykliä/päivä
- UL 325
- UL 228
- SFS-EN 61000-6-2:en, SFS-EN 61000-6-3:en, SFS-EN-60335-1

Lisävarusteet

- Laajennusmoduulit (PDM, EDM, MDM-A tai MDM-B)
- Valvottu akkuvarmennus (BTU)
- Nivel- ja liukuvarret ja (työntävä ja vetävä varsi) työntävä paniikkisaranoitu liukuvarsi
- Mekaaninen parioven tahdistin sulkeutumiseksi (MDC)
- Erikoispitkä peitekotelo
- Asennusprofiili
- Erikoispitkän peitekotelon liitosprofiili
- Elektroninen ohjelmavälintäkytkin ja päävirtäkytkin

