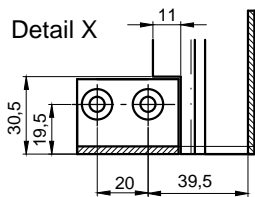
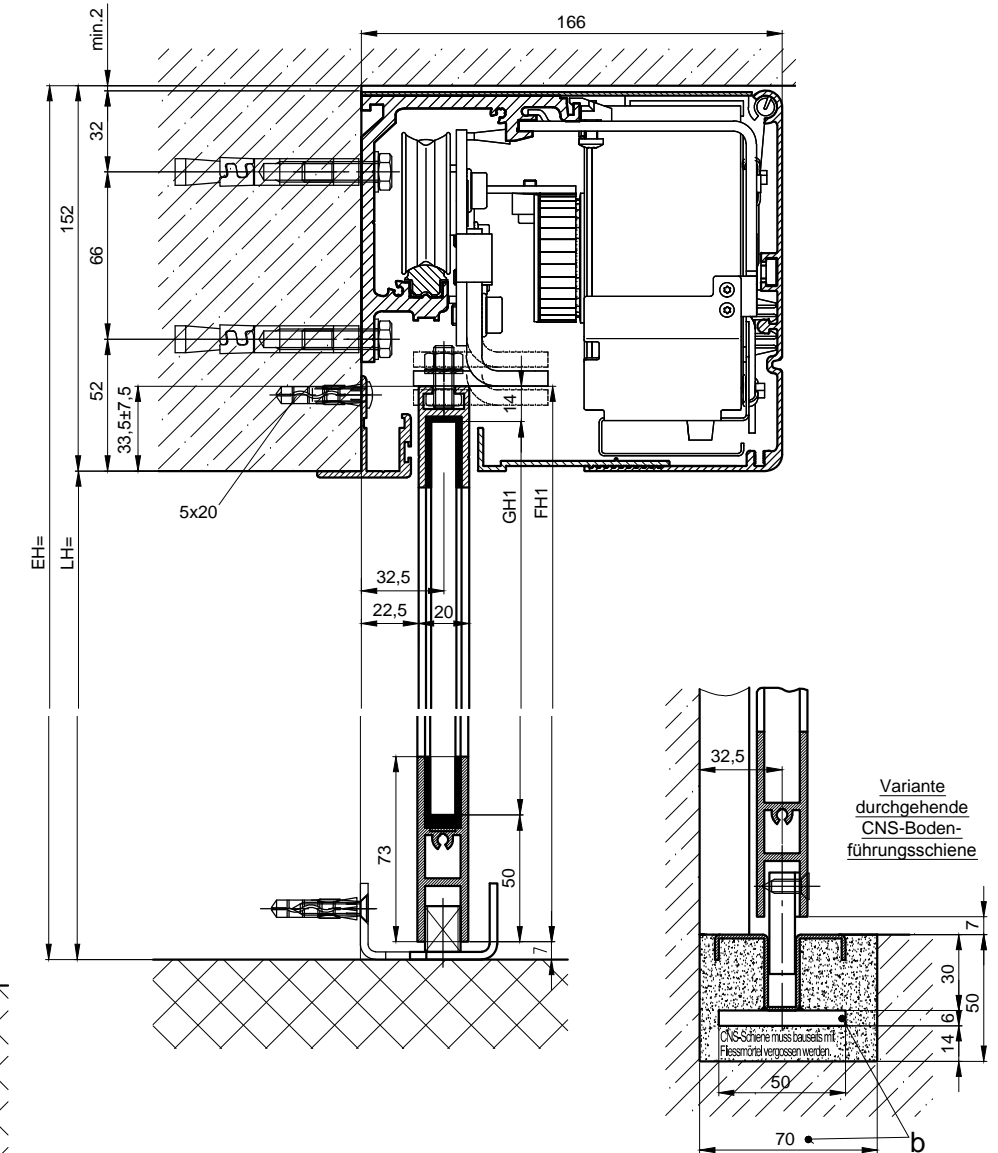
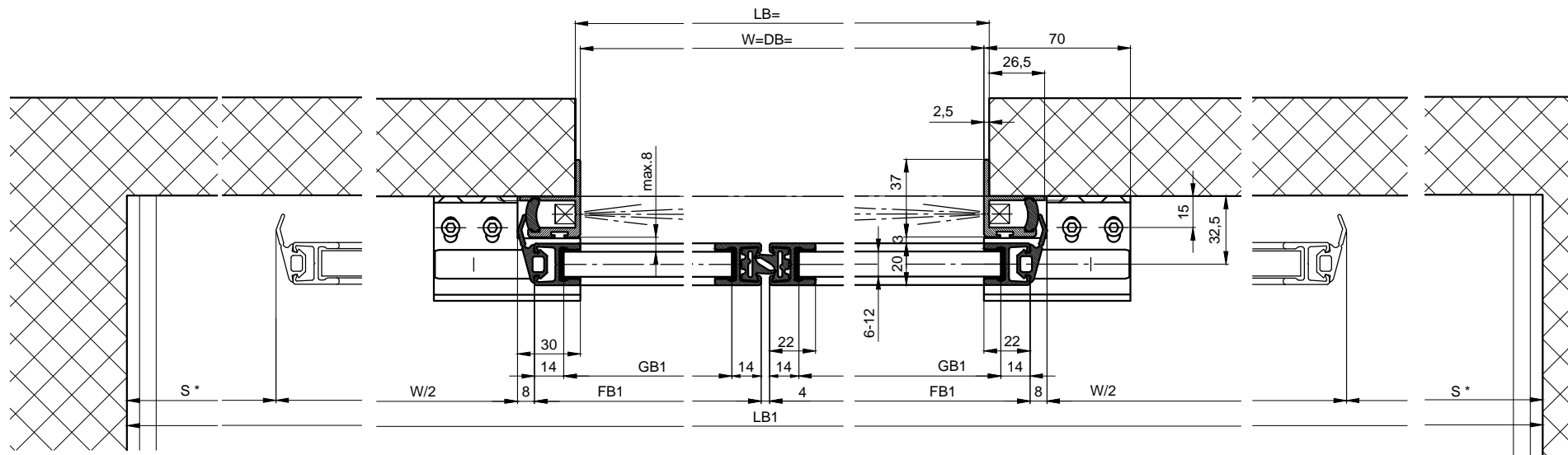
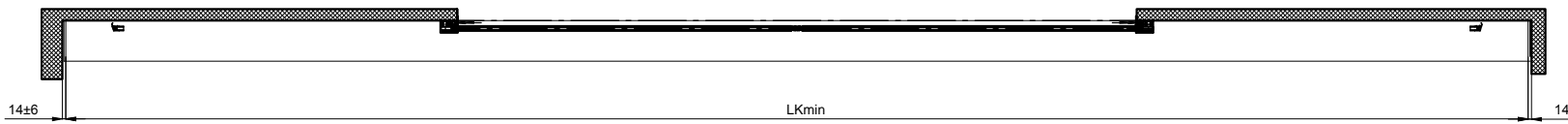
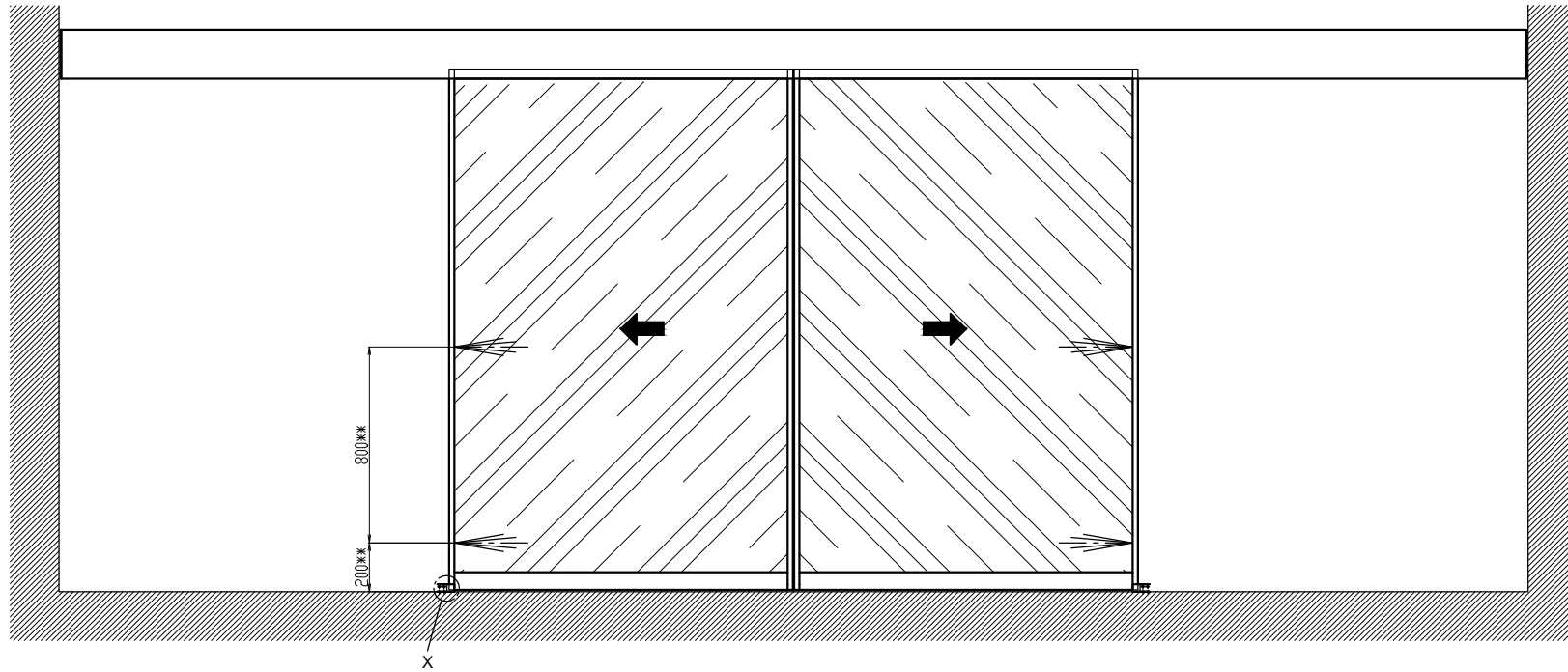


1:20



b) Bauseits ausgeführt

Die Flügel müssen aus Materialien gefertigt sein, die bei Bruch zu keiner potentiellen Verletzungsgefahr führen können (bei Glas z.B. Einscheiben-Sicherheitsglas ESG, Verbund-Sicherheitsglas VSG etc.). Glasklare Flügel müssen gekennzeichnet sein und als solche erkannt werden können.

\* Sicherheitsabstand nach Landesvorschrift

\*\* Lichtschranken nach Landesvorschrift

Eloxal/Farbe: \_\_\_\_\_ Schichtdicke: \_\_\_\_\_ Zusatzangaben: \_\_\_\_\_  
RAL : \_\_\_\_\_

Objekt: \_\_\_\_\_

Kunde: \_\_\_\_\_

AuftragsNr.: \_\_\_\_\_ Datum: \_\_\_\_\_ Freigabevisum: \_\_\_\_\_

Massstab: \_\_\_\_\_ Gezeichnet: 18.06.2014 LA  
% Gut zum Druck

Antriebs-Türtyp: Profilsystem Ausführung  
iMotion 2302-EB LR12 ohne Festflügel, Sturz

TORMAX  
TORMAX ist eine Division und ein registriertes Markenzeichen der Landert Motoren AG, CH-8180 Bülach-Zürich DokumentenNr.: T3\_390\_703 Index

$LB1=2W+60+2s$	
$W=(LB1-2s-60)/2$	
$LKmin=LB1-28$	
$LVmin=LKmin$	
$FB1=(W/2)+20$	
$GB1=FB1-28$	
$FH1=LH+26,5$	
$GH1=FH1-64$	