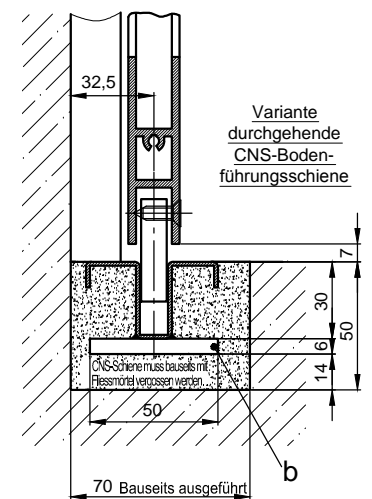
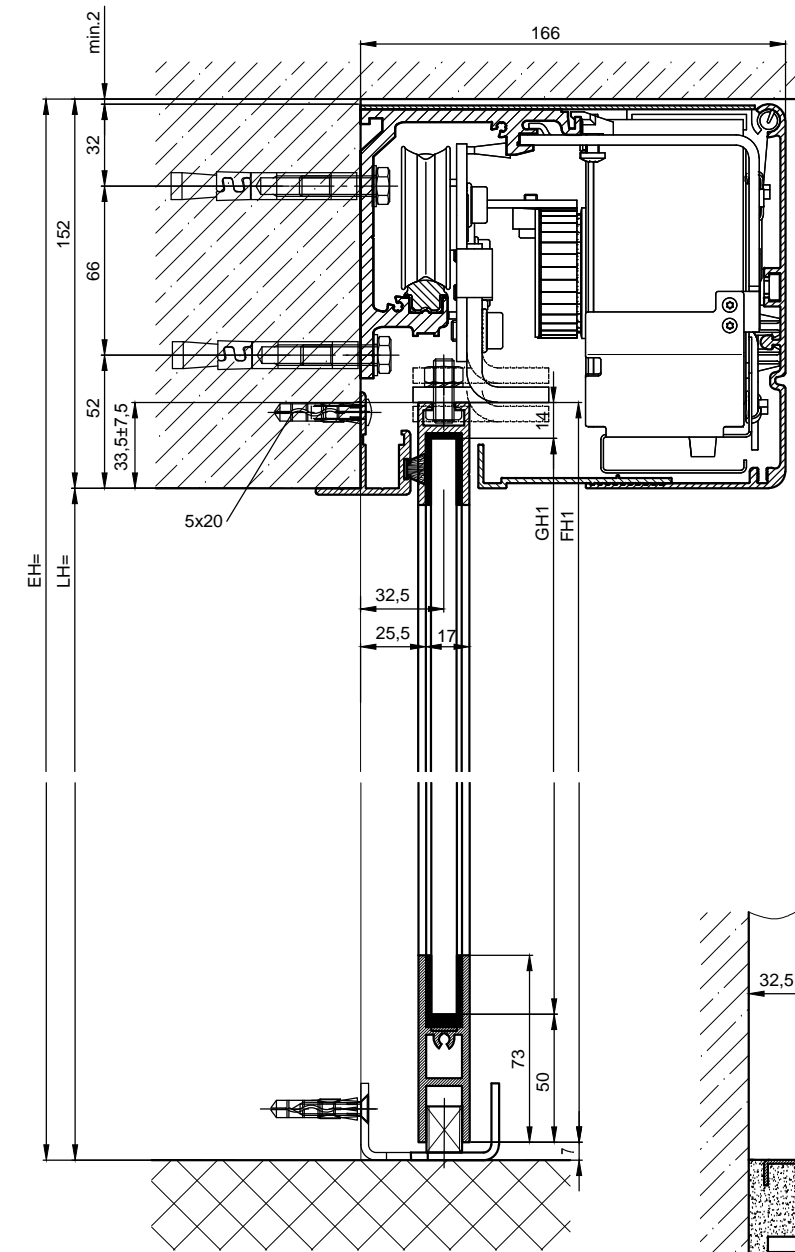
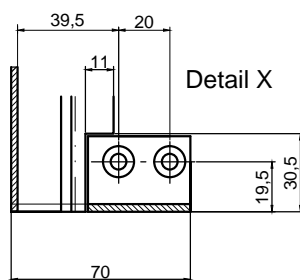
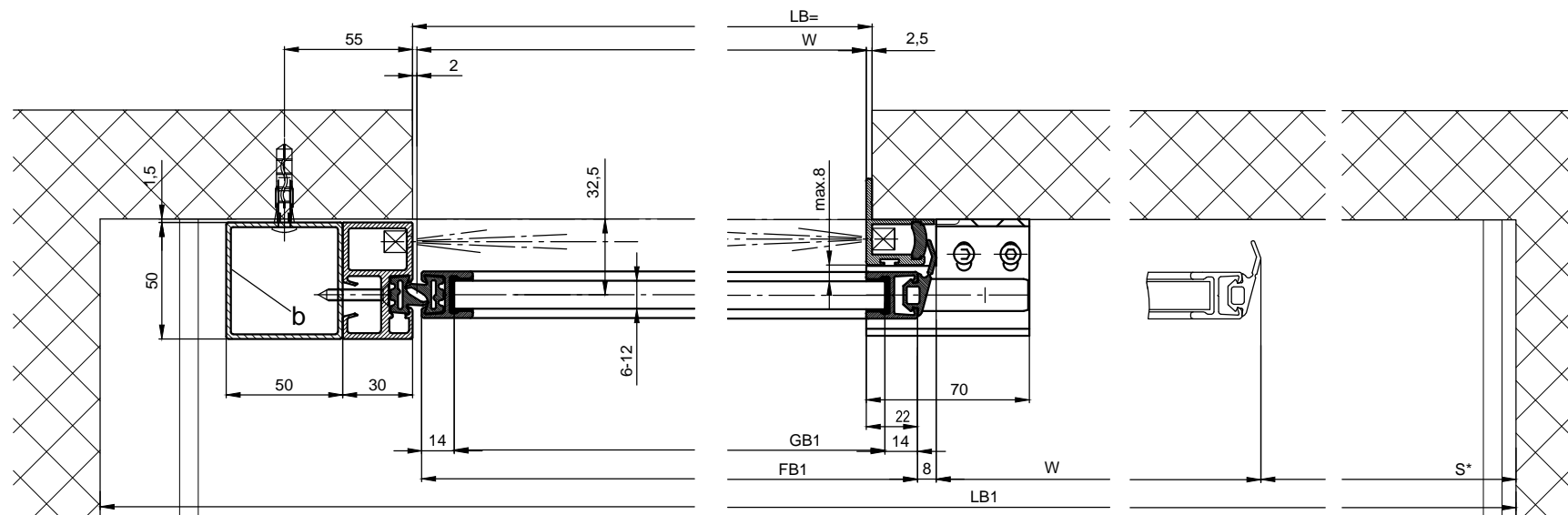
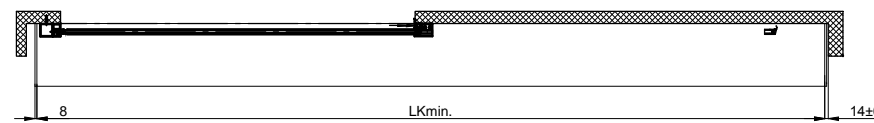
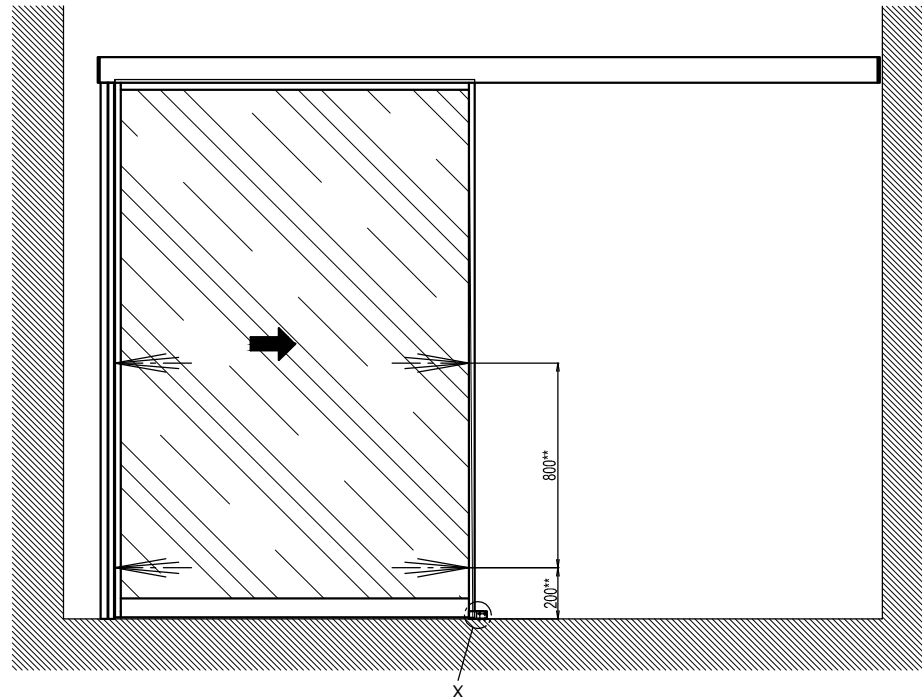


1:20



b) Bauseits ausgeführt

Die Flügel müssen aus Materialien gefertigt sein, die bei Bruch zu keiner potentiellen Verletzungsgefahr führen können (bei Glas z.B. Einscheiben-Sicherheitsglas ESG, Verbund-Sicherheitsglas VSG etc.). Glasklare Flügel müssen gekennzeichnet sein und als solche erkannt werden können.

\* Sicherheitsabstand nach Landesvorschrift

\*\* Lichtschranken nach Landesvorschrift

Eloxal/Farbe: \_\_\_\_\_ Schichtdicke: \_\_\_\_\_ Zusatzangaben: \_\_\_\_\_  
RAL : \_\_\_\_\_

Objekt: \_\_\_\_\_

Kunde: \_\_\_\_\_

AuftragsNr.: \_\_\_\_\_ Datum: \_\_\_\_\_ Freigabevisum: \_\_\_\_\_

Massstab: \_\_\_\_\_ Gezeichnet: 19.6.2014 LA  
% Gut zum Druck

Antriebs-Türtyp: Profilsystem Ausführung  
iMotion 2302-ER LR12 ohne Festflügel, Sturz

TORMAX ist eine Division und ein registriertes Markenzeichen der Landert Motoren AG, CH-8180 Bülach-Zürich  
DokumentenNr.: T3\_390\_705 Index

$LB1=2*W+S+115$	
$W=(LB1-S-115)/2$	
$LKmin=LB1-28$	
$LVmin=LKmin+2$	
$FB1=W+20$	
$GB1=FB1-28$	
$FH1=LH+26.5$	
$GH1=FH1-64$	