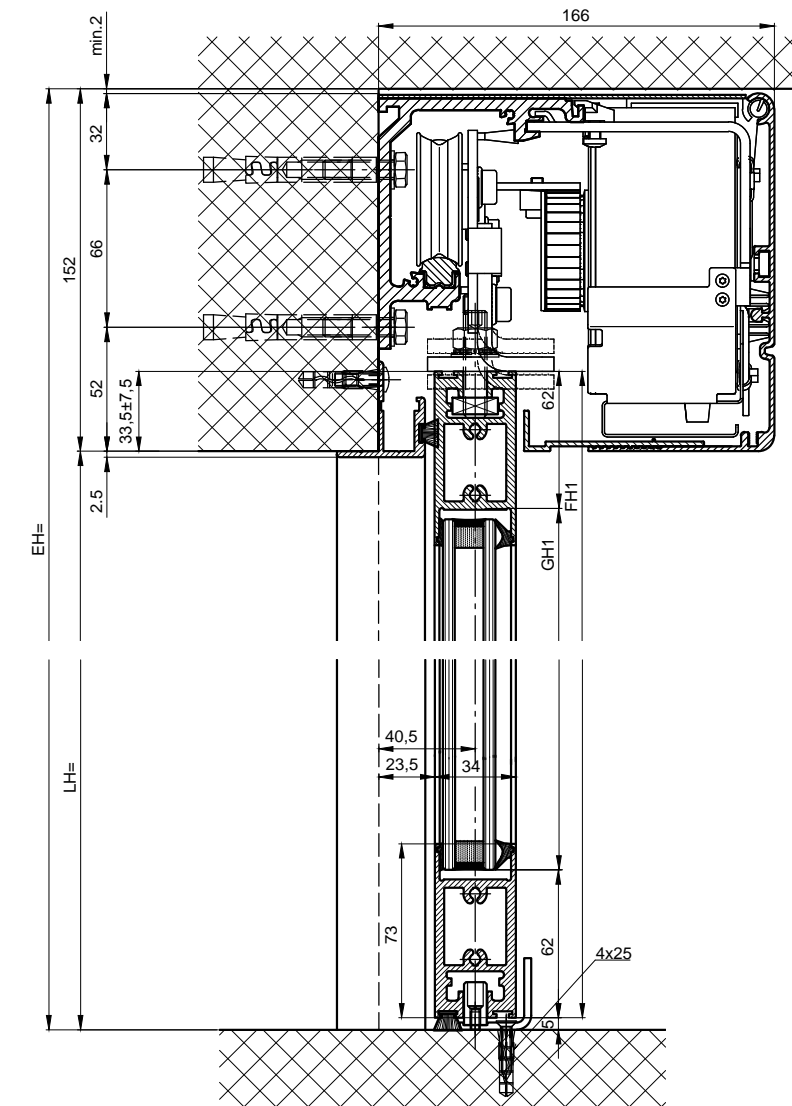
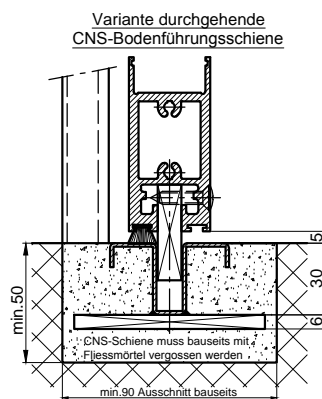
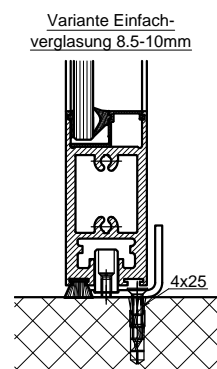
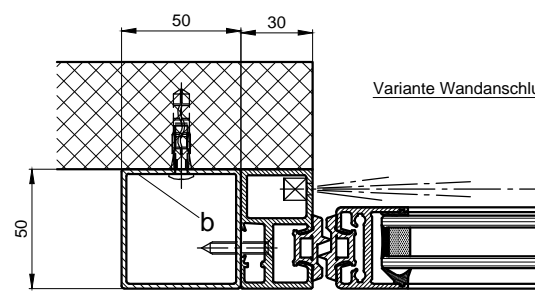
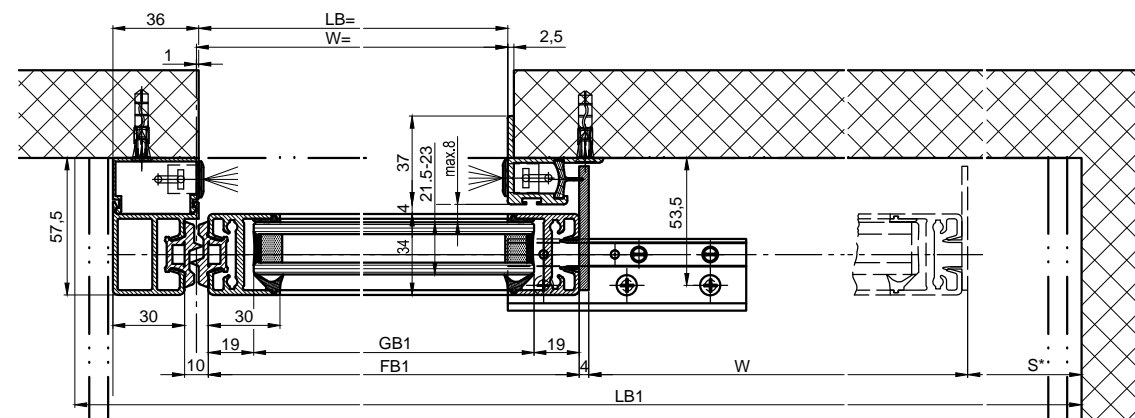
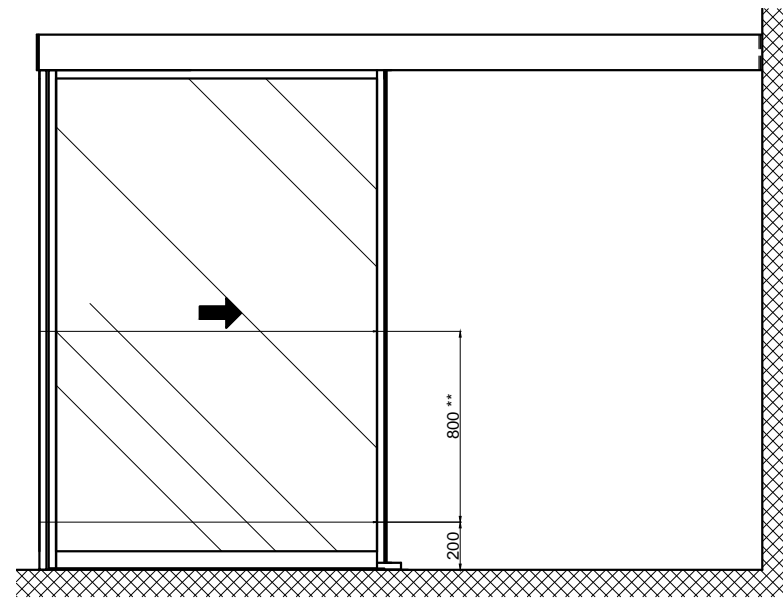


(1:20)



b) Bauseits ausgeführt

Die Flügel müssen aus Materialien gefertigt sein, die bei Bruch zu keiner potentiellen Verletzungsgefahr führen können (bei Glas z.B. Einscheiben-Sicherheitsglas ESG, Verbund-Sicherheitsglas VSG etc.). Glasklare Flügel müssen gekennzeichnet sein und als solche erkannt werden können.

\* Sicherheitsabstand nach Landesvorschrift

\*\* Lichtschranken nach Landesvorschrift

Eloxal/Farbe: \_\_\_\_\_ Schichtdicke: \_\_\_\_\_ Zusatzangaben: \_\_\_\_\_  
RAL: \_\_\_\_\_

Objekt: \_\_\_\_\_

Kunde: \_\_\_\_\_

AuftragsNr.: \_\_\_\_\_ Datum: \_\_\_\_\_ Freigabevisum: \_\_\_\_\_

Massstab	Gezeichnet	13.6.14	La
%	Gut zum Druck		

Antriebs-Türtyp: Profilsystem Ausführung  
iMotion 2302-ER LR22B ohne Festflügel, Sturz

TORMAX ist eine Division und ein registriertes Markenzeichen der Landert Motoren AG, CH-8180 Bülach-Zürich  
DokumentenNr.: T3\_390\_709 Index

$$W = (LB1 - S - 86) / 2$$

$$LB1 = 2W + S + 86$$

$$LKmin = LB1 - 28$$

$$LVmin = LKmin$$

$$FB1 = W + 25$$

$$GB1 = FB1 - 38$$

$$FH1 = LH + 28.5$$

$$GH1 = FH1 - 124$$