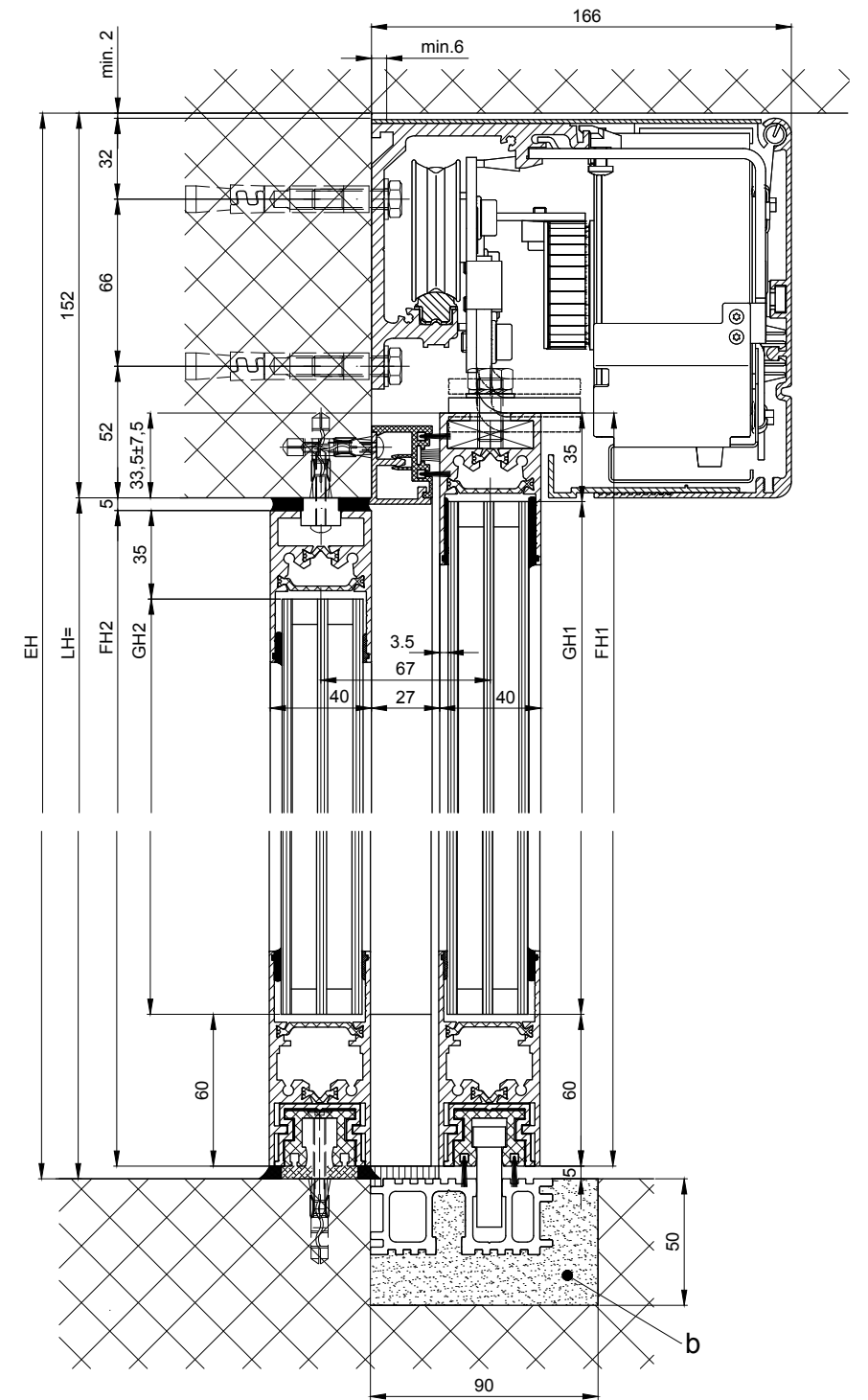
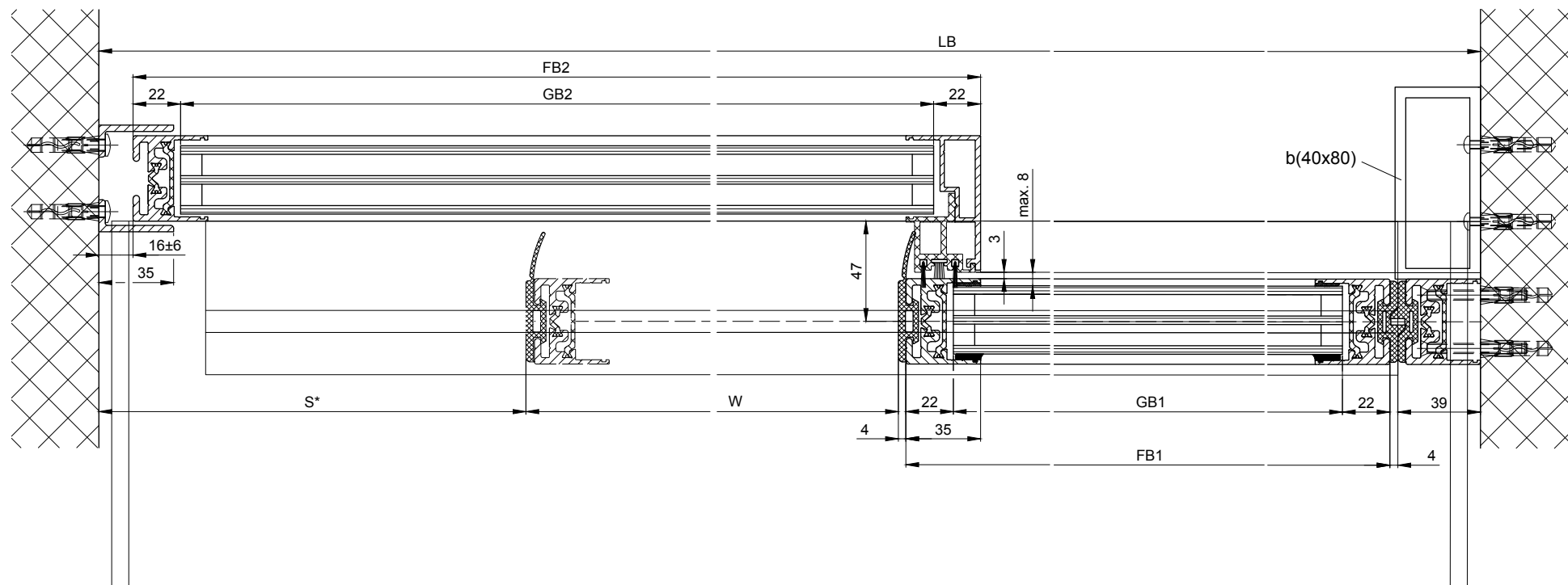
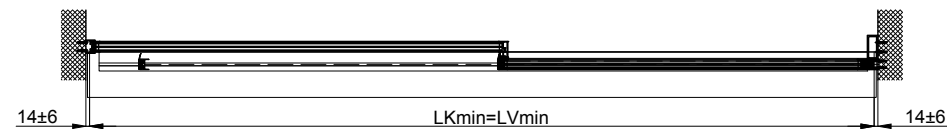
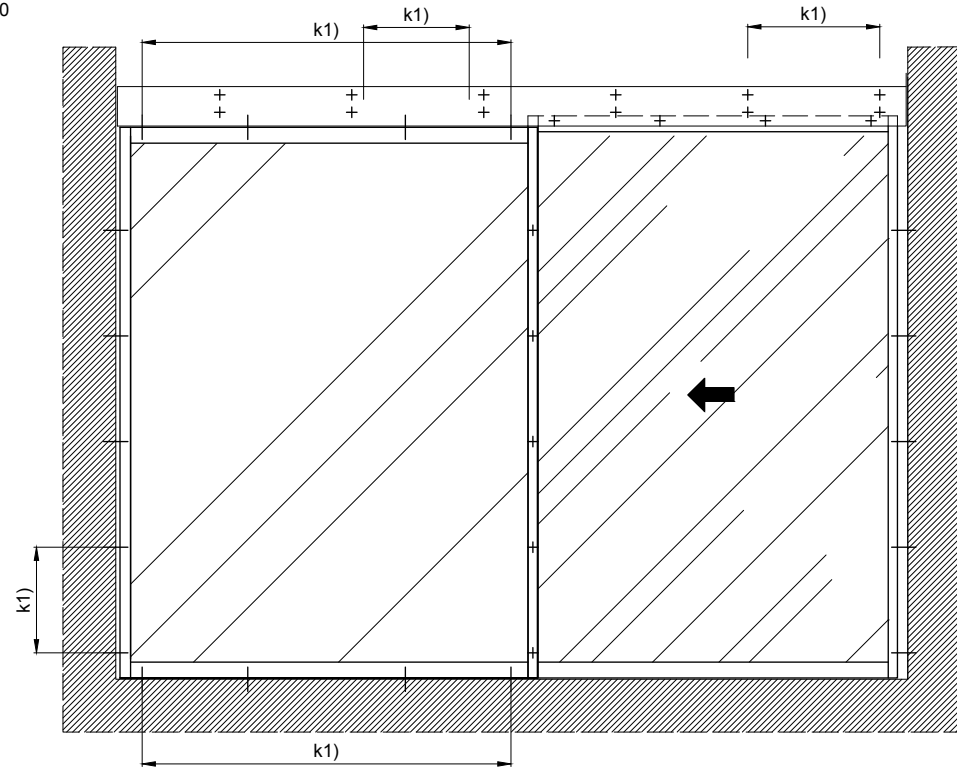


1:20



b) Bauseits ausgeführt

k1) Abstand/ Typ k und Anzahl aufgrund der Bausubstanz und erforderlichen Festigkeit gewählt

$$LB=2W+S+78$$

$$W=(LB-S-78)/2$$

$$LVmin=LB-28$$

$$LKmin=LVmin$$

$$FB1=W+31$$

$$FB2=W+s+23$$

$$GB1=FB1-44$$

$$GB2=FB2-44$$

$$FH1=LH+28.5$$

$$FH2=LH-10$$

$$GH1=FH1-95$$

$$GH2=FH2-95$$

Varianten siehe Zusatzblätter

Die Flügel müssen aus Materialien gefertigt sein, die bei Bruch zu keiner potentiellen Verletzungsgefahr führen können (bei Glas z.B. Einscheiben-Sicherheitsglas ESG, Verbund-Sicherheitsglas VSG, IV, etc.). Glasklare Flügel müssen gekennzeichnet sein und als solche erkannt werden können.

* Sicherheitsabstand nach Landesvorschrift

** Lichtschranken nach Landesvorschrift

Eloxal/Farbe Schichtdicke: Zusatzangaben:
RAL :

Objekt:

Kunde:

AuftragsNr.:

Datum:

Freigabevisum:

Antriebs-Türtyp: Profilsystem Ausführung

iMotion 2302-EL LR32THERM mit Festflügel

TORMAX AUTOMATIC TORMAX ist eine Division und ein registriertes Markenzeichen der Landert Motoren AG, CH-8180 Bülach-Zürich

DokumentenNr.: T3_390_715

Index A

Massstab Gezeichnet 15.01.18 REFL
% Gut zum Druck