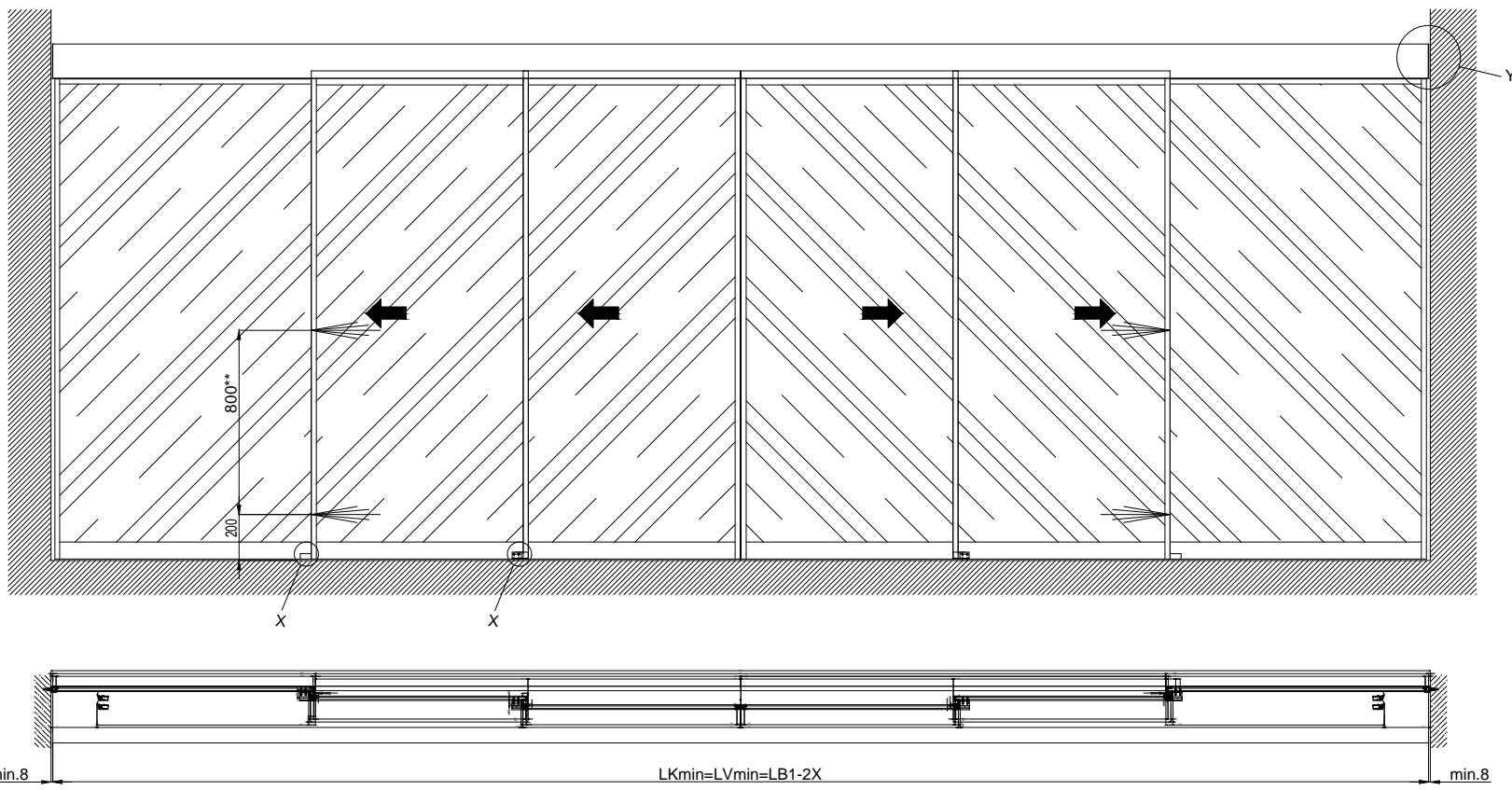
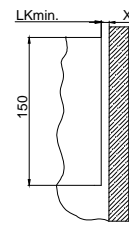


1:20

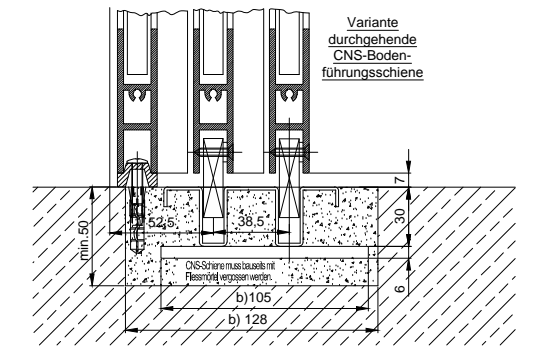
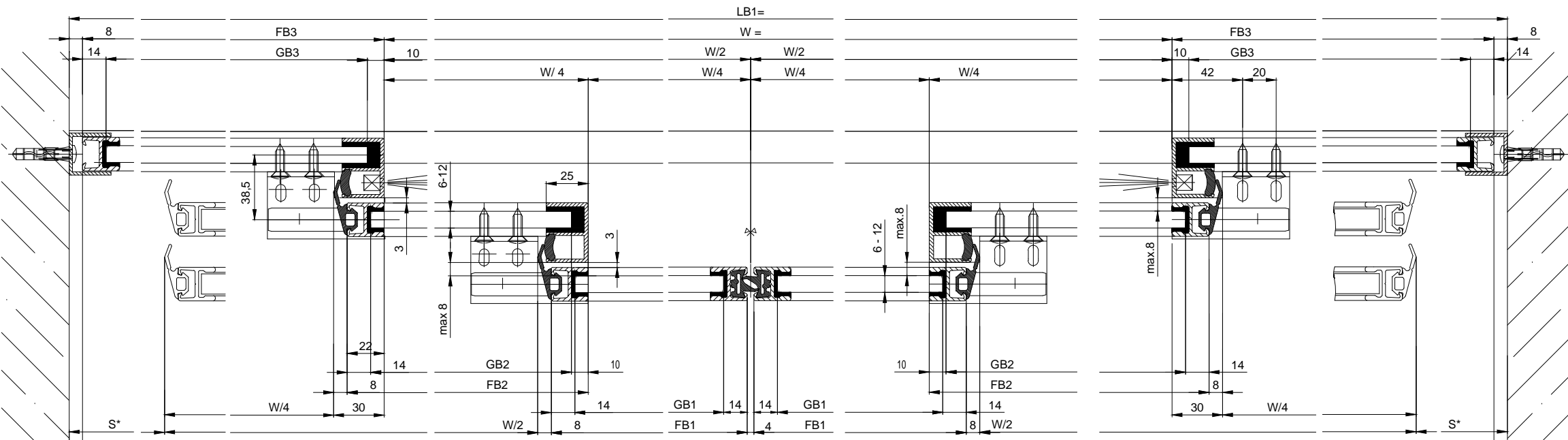
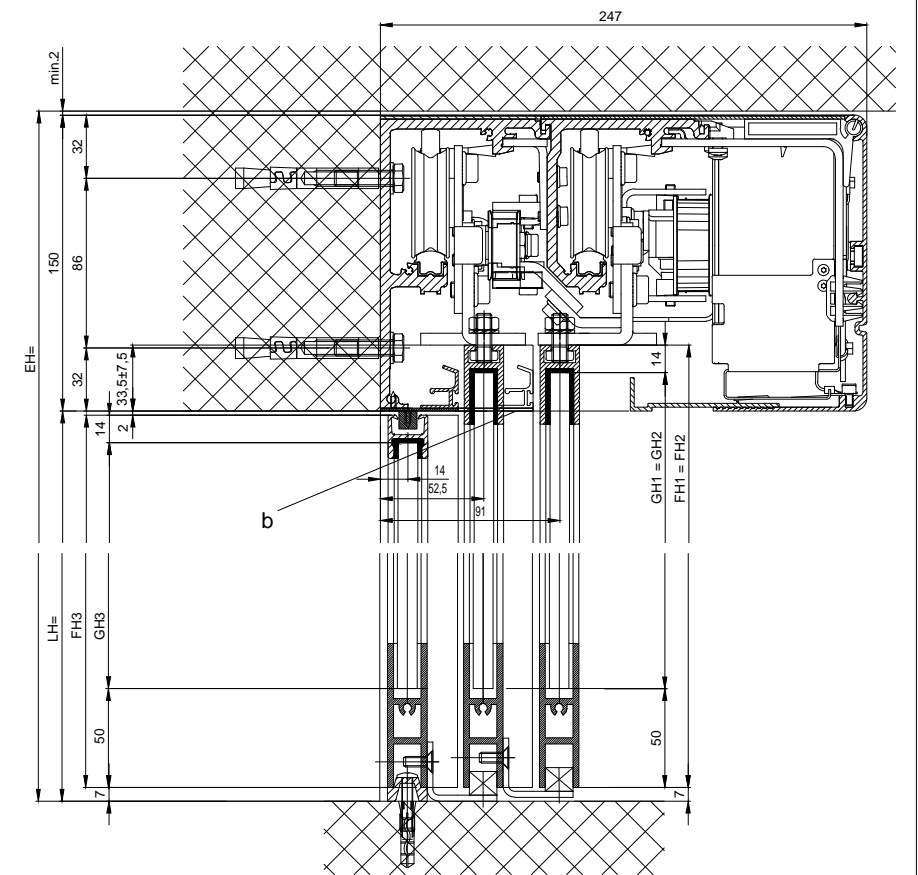


Detail Y

Wandabstand ohne
Seitenplatte x=min.8



Hinweis:Wandabstand mit
Seitenplatte x=min.88



Variante
durchgehende
CNS-Boden-
führungsschiene

S Mindestabstand für S=49 (Platzbedarf der Laufwagentraktion)
Mindestabstand nach EN 16005 S=200

b) Bauseits ausgeführt

Die Flügel müssen aus Materialien gefertigt sein, die bei Bruch zu keiner potentiellen Verletzungsgefahr führen können (bei Glas z.B. Einscheiben-Sicherheitsglas ESG, Verbund-Sicherheitsglas VSG etc.). Glasklare Flügel müssen gekennzeichnet sein und als solche erkannt werden können.

* Sicherheitsabstand nach Landesvorschrift

** Lichtschranken nach Landesvorschrift

Eloxal/Farbe: _____ Schichtdicke: _____ Zusatzangaben: _____
RAL: _____

Objekt: _____

Kunde: _____

AuftragsNr.: _____ Datum: _____ Freigabevisum: _____

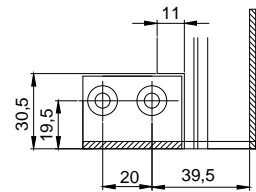
Massstab: _____ Gezeichnet: 29.3.2016 LA
% Gut zum Druck

Antriebs-Türtyp: Profilsystem Ausführung
iMotion 2302-TB LR12 mit Festflügel, Sturz

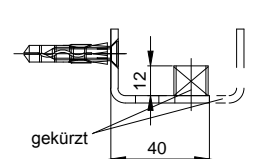
TORMAX AUTOMATIC TORMAX ist eine Division und ein registriertes Markenzeichen der Landert Motoren AG, CH-8180 Bülach-Zürich

DokumentenNr.: T3_390_721 Index A

Detail X



Nacharbeit:
Seitliche Bodenführung



$LB1 = 1.5 \cdot W + 2S + 60 + 2X$
 $W = (LB1 - 2S - 60 - 2X) / 1,5$
 $LKmin = LVmin = LB1 - 2X$

$FH1 = FH2 = LH + 26.5$
 $FH3 = LH - 9$
 $GH1 = GH2 = FH1 - 64$
 $GH3 = FH3 - 64$

$FB1 = W/4 + 20$
 $FB2 = W/4 + 22$
 $FB3 = W/4 + S + 22$

$GB1 = FB1 - 28$
 $GB2 = FB2 - 24$
 $GB3 = FB3 - 24$