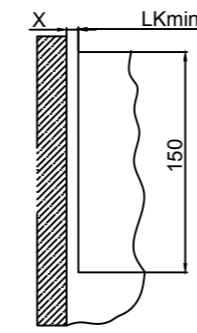
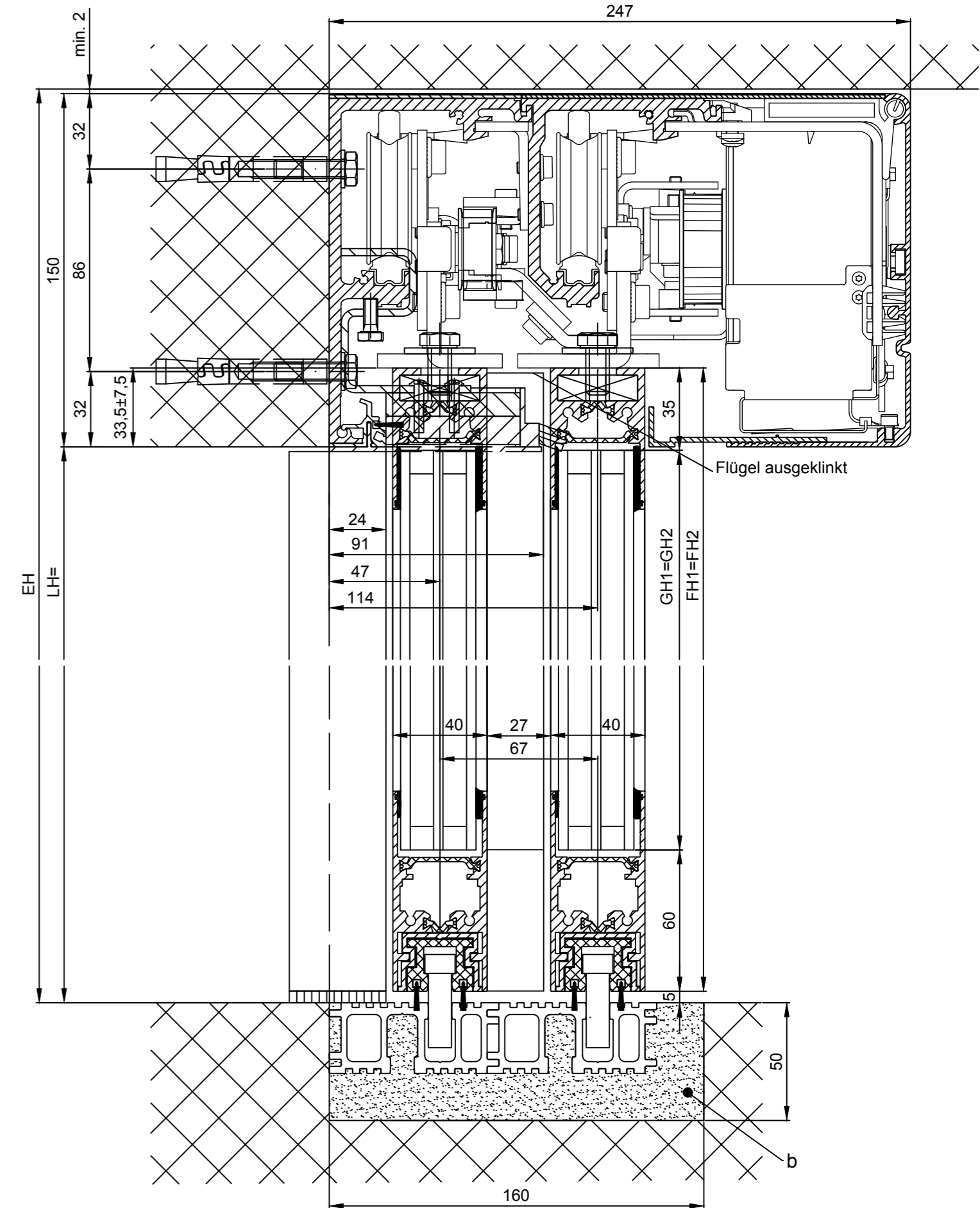
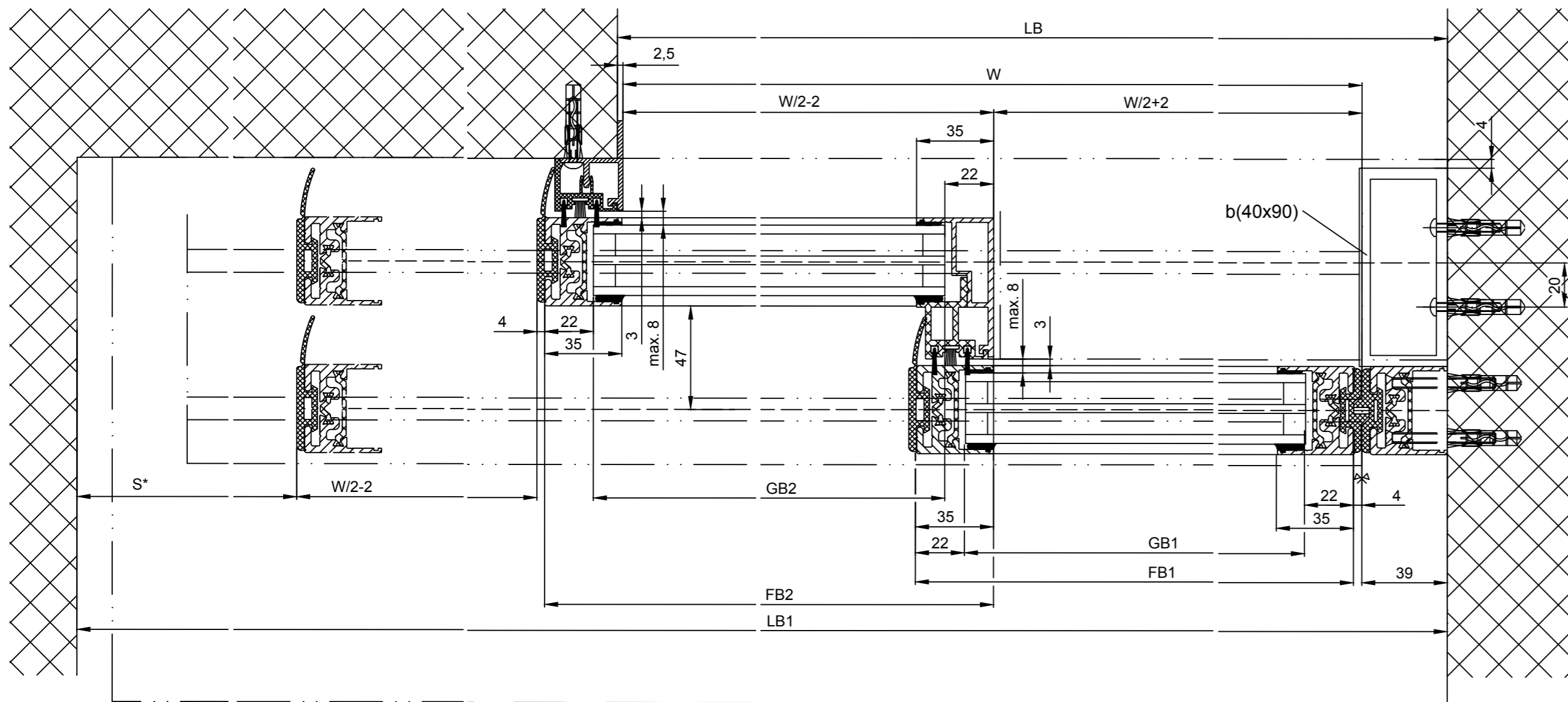
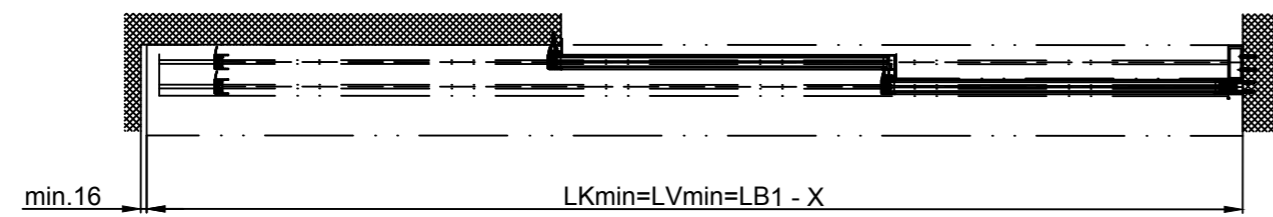


Detail Y

Wandabstand ohne
Seitenplatte x=min.16



Hinweis: Wandabstand mit
Seitenplatte x=min.96



b) Bauseits ausgeführt

K Abstand/ Typ und Anzahl der Verschraubungen aufgrund der Bausubstanz und erforderlichen Festigkeit gewählt

S Mindestabstand für S=53 (Platzbedarf der Laufwagentraktion) Mindestabstand nach EN 16005 S=200

Varianten siehe Zusatzblätter

Die Flügel müssen aus Materialien gefertigt sein, die bei Bruch zu keiner potentiellen Verletzungsgefahr führen können (bei Glas z.B. Einscheiben-Sicherheitsglas ESG, Verbund-Sicherheitsglas VSG etc.). Glasklare Flügel müssen gekennzeichnet sein und als solche erkannt werden können.

* Sicherheitsabstand nach Landesvorschrift

** Lichtschränke nach Landesvorschrift

Eloxal/Farbe Schichtdicke Zusatzangaben:
RAL :

Objekt:

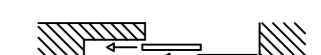
Kunde:

AuftragsNr.:

Datum:

Freigabevisum:

Massbild



Massstab % Gezeichnet 15.02.2017 REFL
Gut zum Druck

Antriebs-Türtyp: Profilsystem Ausführung
2302 TL-LR32THERM ohne Festflügel, Sturz

TORMAX AUTOMATIC TORMAX ist eine Division und ein registriertes
Markenzeichen der Landert Motoren AG,
CH-8180 Bülach-Zürich DokumentenNr.: **T3_390_736** Index

LB1=1.5W+76+S+X	FB1=W/2+33
W=(LB1-S-76-X)/1.5	FB2=W/2+33
LB=W+41.5	GB1=FB1-44
	GB2=FB2-44
LKmin=LVmin=LB1-X	
	FH1=FH2=LH+28.5
	GH1=FH1-95
	GH2=FH2-95