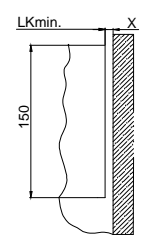
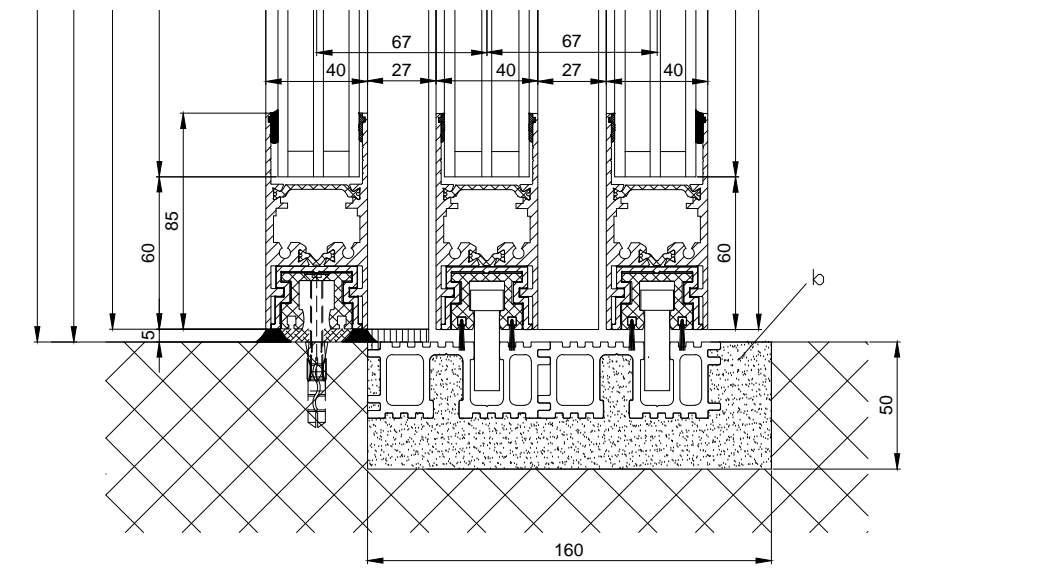
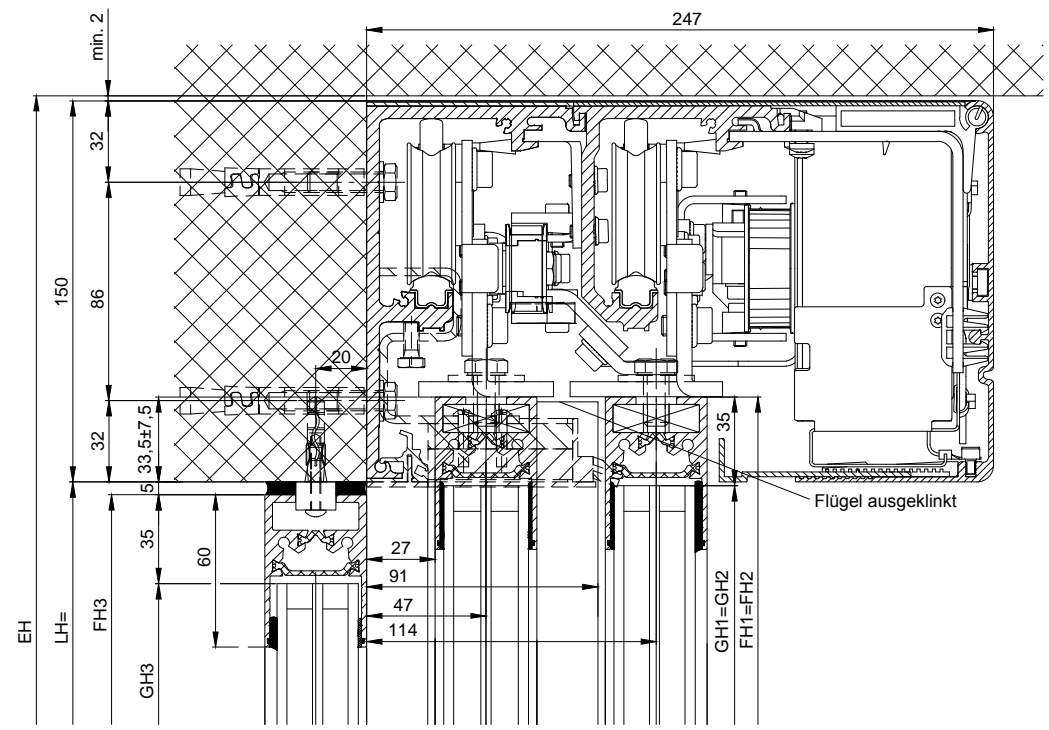
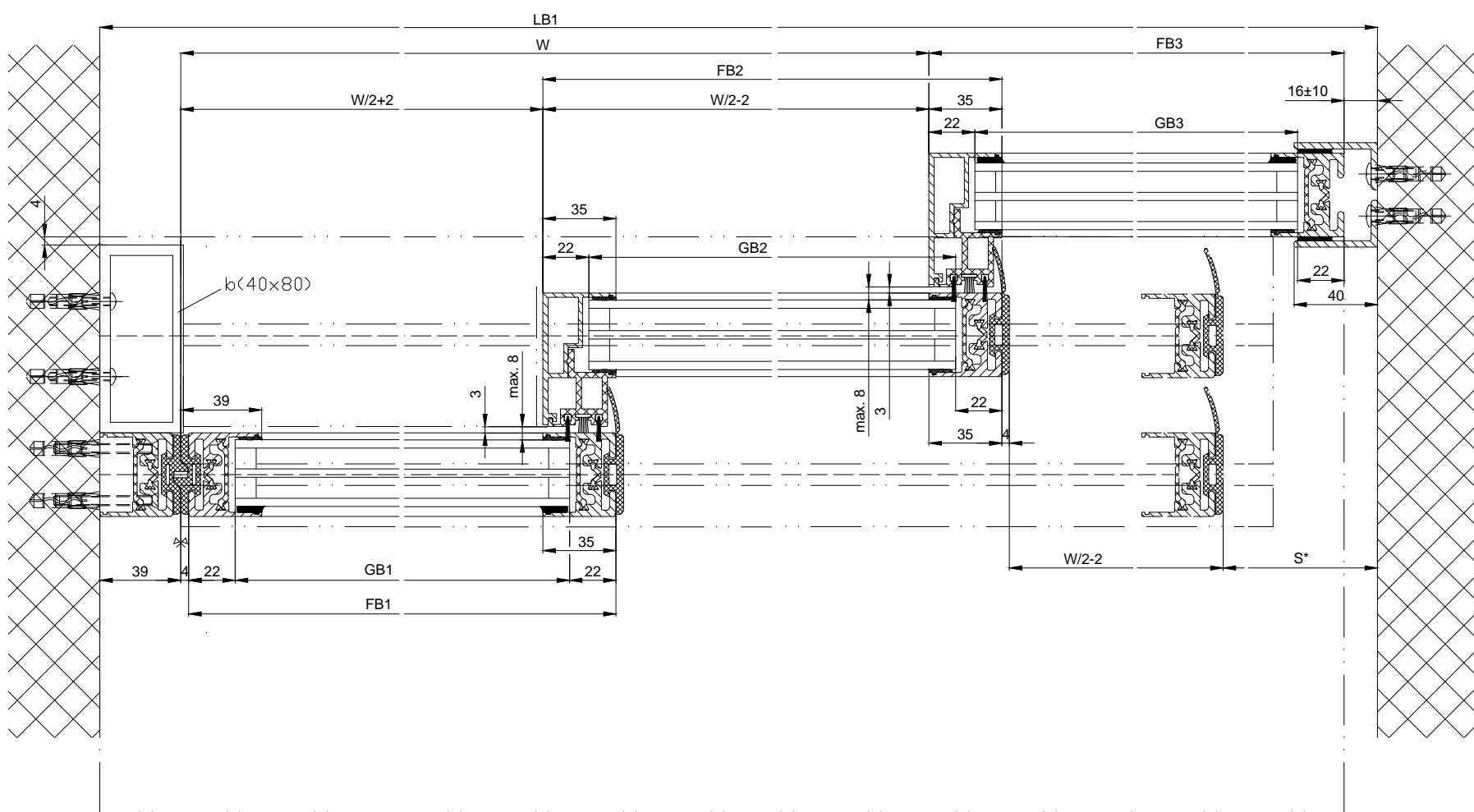
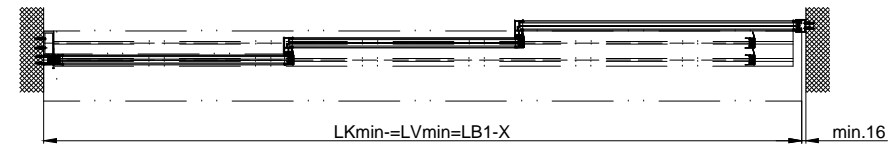


Detail Y

Wandabstand ohne
Seitenplatte x=min.16



Hinweis:Wandabstand mit
Seitenplatte x=min.96



- b) Bauseits ausgeführt
- K Abstand/ Typ und Anzahl der Verschraubungen aufgrund der Bausubstanz und erforderlichen Festigkeit gewählt
- S Mindestabstand für S=53 (Platzbedarf der Laufwagentraktion) Mindestabstand nach EN 16005 S=200

Varianten siehe Zusatzblätter
Die Flügel müssen aus Materialien gefertigt sein, die bei Bruch zu keiner potentiellen Verletzungsgefahr führen können (bei Glas z.B. Einscheiben-Sicherheitsglas ESG, Verbund-Sicherheitsglas VSG etc.). Glasklare Flügel müssen gekennzeichnet sein und als solche erkannt werden können.

* Sicherheitsabstand nach Landesvorschrift
** Lichtschränken nach Landesvorschrift

LB1=1.5W+76+S+X	
W=(LB1-S-76-X)/1.5	
LKmin=LVmin=LB1-X	
FB1=W/2+33	
FB2=W/2+33	
FB3=W/2+S+21	
GB1=FB1-44	
GB2=FB2-44	
GB3=FB3-44	
FH1=FH2=LH+28.5	
FH3=LH-10	
GH1=FH1-95	
GH2=FH2-95	
GH3=FH3-95	

Eloxal/Farbe: Schichtdicke: Zusatzangaben:
RAL :

Objekt:

Kunde:

AuftragsNr.: Datum: Freigabevisum:

Massbild Massstab: Gezeichnet: 4.4.2016 LA
% Gut zum Druck

Antriebs-Türtyp: Profilsystem Ausführung
2302 TR-LR32THERM mit Festflügel, Sturz

TORMAX AUTOMATIC TORMAX ist eine Division und ein registriertes
Markenzeichen der Landert Motoren AG,
CH-8180 Bülach-Zürich DokumentenNr.:
T3_390_735 Index
A