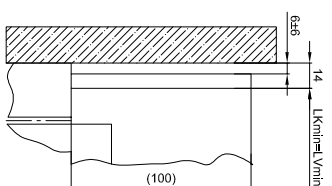
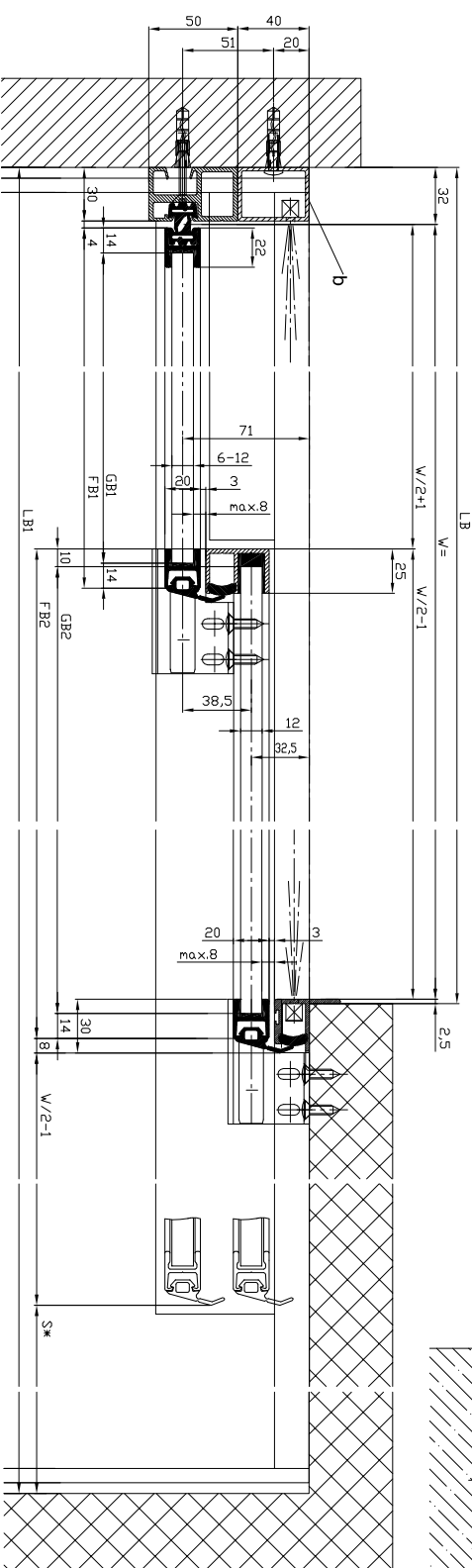
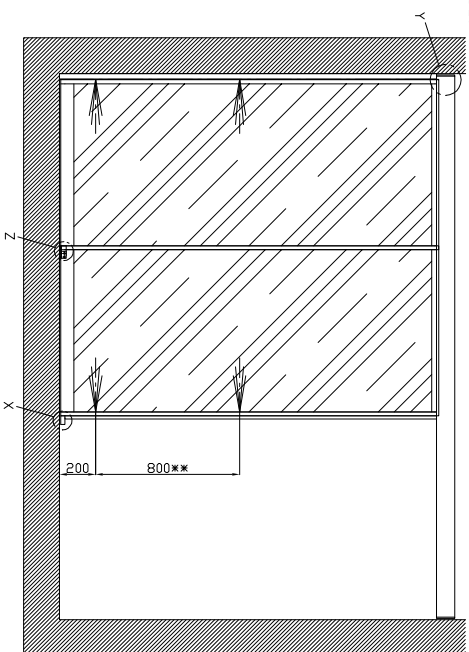


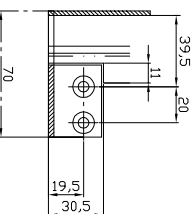
Detail Y



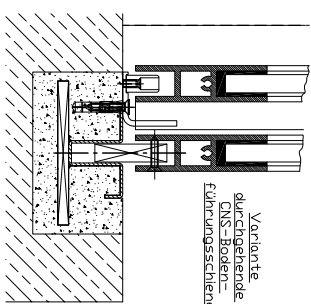
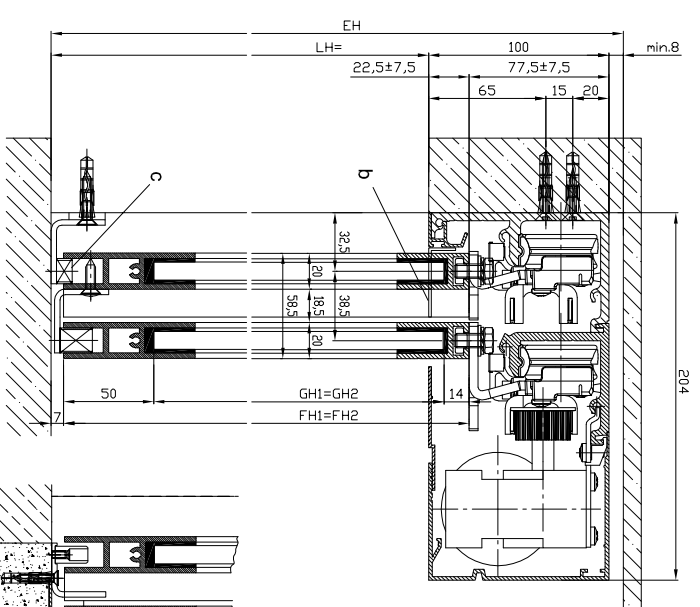
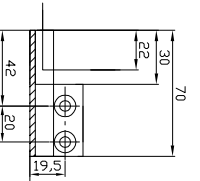
1:20



Detail X



Detail Z



LB1=1,5W+S+61	FH1=FH2=LH+15,5
W=(LB1-S-61)/1,5	GH1=FH1-64
LB1=LB+W/2+S+26,5	GH2=FH2-64
LKmin=L Vmin=LB1-28	
FB1=W/2+21	
FB2=W/2+21	
GB1=FB1-28	
GB2=FB2-24	

* Sperrholztafel nach Landesvorschrift	
** Lebeschichten nach Landesvorschrift	
Kunde:	Zusatzangaben:
Objekt:	RAL:
Exzell/Farbe:	Schichtdicke:
Auftragsnr.:	Datum:
Anbieter-Fürge: Profilsystem Ausführung	
2201/2202-TR LR12 ohne Festfügel, Sturz	
TÜRSTÜBE	
Dokumentnr.: T3_390_515	
Index: A	

b) Bauteile ausgeführt
c) Bodenführung angepasst

Die Fügel müssen aus Metallfensterrahmen gefertigt sein, die bei Druck zu keiner permanenten Verformung neigen. Die Fügel zu Bodenführungsschienen (VSG, Verbund-Sicherheitsglas, VSG etc.), Glasfenster Fügel müssen gekennzeichnet sein und als solche erkannt werden können.